

Gemeinsam erzielen wir

DIE PERFEKTE DRUCKDATEI



INHALTSVERZEICHNIS

| | |
|------------------------------------|----------|
| Datenübermittlung | Seite 3 |
| Dateiformate | Seite 3 |
| Farbigkeit | Seite 3 |
| Fehlervermeidung | Seite 3 |
| Systeme, Programme und Daten | Seite 4 |
| Zusätzliche Informationen | Seite 4 |
| Kundendaten und Proofs | Seite 4 |
| Banner mit Flachkeder | Seite 5 |
| Banner mit Hohlraum | Seite 6 |
| Banner mit Ösen | Seite 7 |
| Banner zum Tackern | Seite 8 |
| Banner mit Konturschnitt | Seite 9 |
| Foliendruck | Seite 10 |
| Folienschnitt | Seite 10 |
| Platten und Schilder | Seite 11 |

WIR HELFEN GERNE!



+49(0)2433 93992-0



dateneingang@prosatz.de

I. DATENÜBERMITTLUNG

- per E-Mail in Form einer Zip- oder Rar-Datei, die eine Dateigröße von 15 MB nicht überschreitet oder
- per Datenträger (CD, DVD oder Blu-ray)
- per Datentransfer von Kundenseite über WeTransfer oder Dropbox

Fügen Sie bitte in den jeweiligen Dateinamen eine Maßinformation ein, komprimieren Sie Ihre Daten und verwenden Sie keine Umlaute, Leer- oder Sonderzeichen.

II. DATEIFORMATE

Bitte liefern Sie uns:

- ein offenes Layoutdokument (CMYK; inkl. aller notwendigen Verknüpfungen; die Schriften in Pfade konvertiert; enthält nur Ebenen und Elemente, die auch gedruckt werden sollen) und ein daraus generiertes PDF auf Anfrage stellen wir Ihnen gerne die prosatz-PDF-Export-Settings für InDesign zur Verfügung) oder
- ein Photoshop-TIFF (CMYK) sowie
- ein farbverbindliches Proof und ein inhaltsverbindliches Ansichts-JPG zur Kontrolle

III. FARBIGKEIT

Wir akzeptieren Druckdaten im CMYK-Farbraum, da unsere Digitaldrucksysteme im 4- bzw. 6-Farbmodus (CMYK + Light Cyan und Light Magenta) drucken.

Bitte verwenden Sie das CMYK-Profil „ISOcoated_v2_eci.ICC“.

Sie finden es als kostenlosen Download auf <http://www.eci.org/de/downloads>.

RGB- und Graustufen-Bilder werden von uns automatisch in CMYK umgewandelt.

Pantone C, HKS K und RAL sind standardisierte Bezeichnungen für Sonderfarben. Sonderfarben, die eine nicht standardisierte Bezeichnung haben, werden von uns automatisch in CMYK umgewandelt.

Für große Schwarzflächen und schwarze Überschriften empfehlen wir ein gesättigtes Schwarz mit folgenden Werten: 80% Cyan, 80% Magenta, 80% Yellow, 100% Schwarz.

IV. FEHLERVERMEIDUNG

Achten Sie darauf, dass die Farbe Weiß nicht überdruckend angelegt ist. Andernfalls wird weiße Schrift auf dem Fond nicht ausgespart und ist so im Druckprodukt nicht mehr zu sehen.

Aktivieren Sie beim Arbeiten in InDesign und Illustrator die Überdruckenvorschau, um dies zu vermeiden.

V. SYSTEME, PROGRAMME UND DATEN

Wir arbeiten mit MAC OS X 10.10 (Yosemite) und allen beinhalteten Programme der Adobe Creative Cloud (CC)

VI. ZUSÄTZLICHE INFORMATIONEN

- Farben werden je nach Medium unterschiedlich wiedergegeben und sind auf einigen Materialien (wie z.B. Textilien) nur begrenzt darstellbar. Um sicher zu gehen, dass wir Ihren Farbvorstellungen entsprechend drucken, benötigen wir eine farbverbindliche Vorlage (Proof, basierend auf Ugra/Fogra-Medienkeil), die von den gelieferten Daten erstellt wurde, bzw. die entsprechenden Pantone/HKS-Angaben. Fehlen Vorlage oder Farbangaben, wird produziert wie die Daten angelegt sind. Reklamationen werden nicht anerkannt.
- Auf Anfrage können Sie von uns einen Pantone/HKS-Farbchart bzw. ein Muster auf dem entsprechenden Material erhalten.
- Wenn bedruckte Säume (z.B. bei Fahnen) gewünscht sind, sollten diese in Absprache mit dem Projektleiter direkt angelegt werden.
- Bitte beachten Sie, dass es bei Abweichungen von unserem Datenblatt zu kostenpflichtigen Anpassungen und damit verbundenen Terminverschiebungen kommen kann.

VII. KUNDENDATEN UND PROOFS

Kundendaten und Proofs werden nur auf ausdrücklichen Wunsch und nach Absprache an Sie zurückgesendet, andernfalls werden diese 14 Tage nach Auslieferung des gefertigten Auftrages unentgeltlich entsorgt.

BANNER MIT FLACHKEDER

- Farbigkeit: CMYK
- Saumzugabe: umlaufend 1,5 cm um das Nettoformat
- Bildauflösung: Grundsätzlich gilt: Je mehr Pixel, desto feiner der Druck.
Großformatdrucke (> 5 m²) mindestens 35 ppi, maximal 120 ppi
Kleinformatdrucke (< 5 m²) mindestens 70 ppi, maximal 120 ppi
(jeweils bei einer Ausgabegröße von 1:1)
- Ausgabegröße: Druckdaten im Maßstab von 1:1 oder 1:10
Bedenken Sie, dass ein Maßstab von 1:10 bei einer Datei mit über 508 cm Seitenlänge unumgänglich ist, da größere Formate in den meisten Programmen nicht unterstützt bzw. keine Druckdaten aus diesen generiert werden können.
- geteilte Motive: Eine gegenseitige Überlappung von 1,5 cm ist zu berücksichtigen.
Bitte informieren Sie Ihren Projektleiter, falls bei Ihrer Bestellung ein geteiltes Motiv vorliegt.



Nettoformat/Sichtmaß



umlaufend 1,5 cm Saumzugabe

Bitte beachten Sie, dass sich Ihre bestellten Maße auf das Nettoformat beziehen.

BANNER MIT HOHLSAUM

- Farbigkeit: CMYK
- Saumzugabe: i.d.R. oben und unten 5 cm außerhalb des Nettoformats (abhängig vom Durchmesser der Trägerstange)
- Sicherheitsabstand: i.d.R. oben und unten 5 cm innerhalb des Nettoformats (abhängig vom Durchmesser der Trägerstange)
Der Bereich des Hohlsaums ist von relevanten Texten und Grafiken freizuhalten.
- Bildauflösung: Grundsätzlich gilt: Je mehr Pixel, desto feiner der Druck.
Großformatdrucke (> 5 m²) mindestens 35 ppi, maximal 120 ppi
Kleinformatdrucke (< 5 m²) mindestens 70 ppi, maximal 120 ppi
(jeweils bei einer Ausgabegröße von 1:1)
- Ausgabegröße: Druckdaten im Maßstab von 1:1 oder 1:10
Bedenken Sie, dass ein Maßstab von 1:10 bei einer Datei mit über 508 cm Seitenlänge unumgänglich ist, da größere Formate in den meisten Programmen nicht unterstützt bzw. keine Druckdaten aus diesen generiert werden können.



Nettoformat/Sichtmaß



oben und unten 5 cm Abstand von relevanten Texten und Grafiken

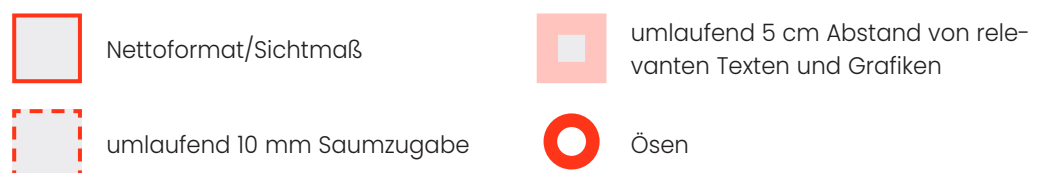
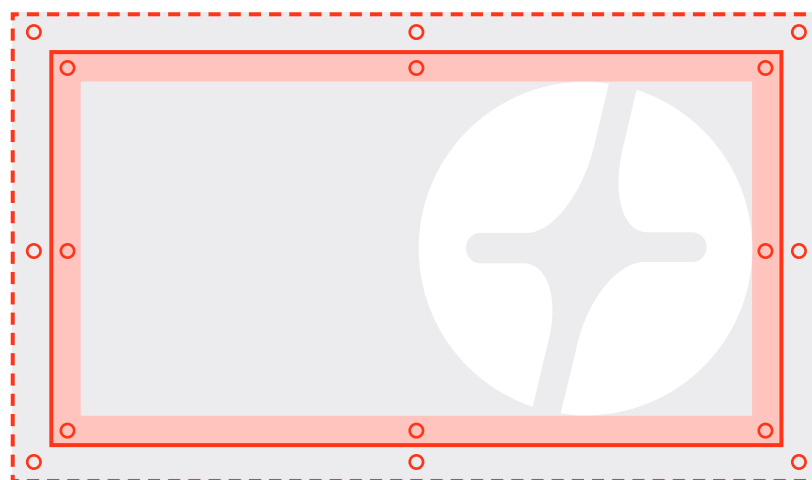


umlaufend 1,5 cm Saumzugabe

Bitte beachten Sie, dass sich Ihre bestellten Maße auf das Nettoformat beziehen.

BANNER MIT ÖSEN

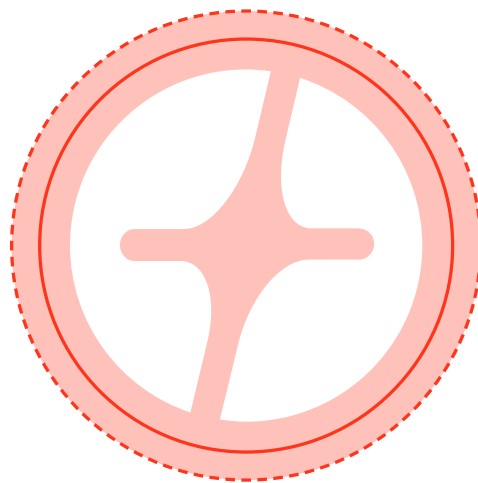
- Farbigkeit: CMYK
- Saumzugabe: umlaufend 10 mm um das Nettoformat
- Sicherheitsabstand: umlaufend 5 cm innerhalb des Nettoformats
Der Bereich der Ösen ist von relevanten Texten und Grafiken freizuhalten.
- Bildauflösung: Grundsätzlich gilt: Je mehr Pixel, desto feiner der Druck.
Großformatdrucke (> 5 m²) mindestens 35 ppi, maximal 120 ppi
Kleinformatdrucke (< 5 m²) mindestens 70 ppi, maximal 120 ppi
(jeweils bei einer Ausgabegröße von 1:1)
- Ausgabegröße: Druckdaten im Maßstab von 1:1 oder 1:10
Bedenken Sie, dass ein Maßstab von 1:10 bei einer Datei mit über 508 cm Seitenlänge unumgänglich ist, da größere Formate in den meisten Programmen nicht unterstützt bzw. keine Druckdaten aus diesen generiert werden können.



Bitte beachten Sie, dass sich Ihre bestellten Maße auf das Nettoformat beziehen.

BANNER MIT KONTURSCHNITT

- Farbigkeit: CMYK
- Beschnittzugabe: umlaufend 1,5 cm um das Nettoformat
- Bildauflösung: Grundsätzlich gilt: Je mehr Pixel, desto feiner der Druck.
Großformatdrucke (> 5 m²) mindestens 35 ppi, maximal 120 ppi
Kleinformatdrucke (< 5 m²) mindestens 70 ppi, maximal 120 ppi
(jeweils bei einer Ausgabegröße von 1:1)
- Ausgabegröße: Druckdaten im Maßstab von 1:1 oder 1:10
Bedenken Sie, dass ein Maßstab von 1:10 bei einer Datei mit über 508 cm Seitenlänge unumgänglich ist, da größere Formate in den meisten Programmen nicht unterstützt bzw. keine Druckdaten aus diesen generiert werden können.
- geteilte Motive: Eine gegenseitige Überlappung von 1,5 cm ist zu berücksichtigen.
Bitte informieren Sie Ihren Projektleiter, falls bei Ihrer Bestellung ein geteiltes Motiv vorliegt.



Cutcontour



umlaufend 1,5 cm Beschnittzugabe

Die Cutcontour legen Sie bitte als SVG- DXF- oder DWG-Datei an, mit einer Stärke von 0,25 Punkt. Färben Sie die Kontur in Volltonfarbe 100 % Cyan ein und nennen diese „Cutcontour“. Bei weiteren Konfektionswünschen kontaktieren Sie bitte Ihren Projektleiter.

FOLIENDRUCK MIT /OHNE KONTURSCHNITT

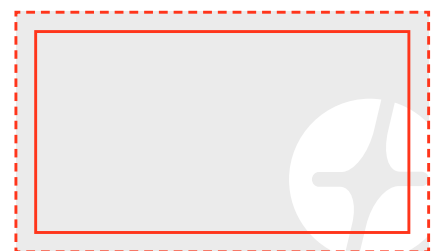
- Farbigkeit: CMYK
- Beschnittzugabe: umlaufend 0,5 - 1 cm um das Nettoformat, inkl. Passermarken
- Bildauflösung: mindestens 75 ppi (bei einer Ausgabegröße von 1:1)
- Ausgabegröße: Druckdaten im Maßstab von 1:1 oder 1:10



Cutcontour



umlaufend 1,5 cm Beschnittzugabe



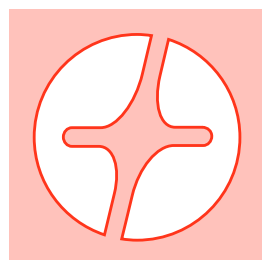
Nettoformat/Sichtmaß



umlaufend 1,5 cm Saumzugabe

FOLIENSCHNITT

- Farbangaben: Folienbezeichnung bzw. Nummer, Pantone- oder RAL-Wert
- Schriften: alle Schriften in Pfade umgewandelt
- Ausgabegröße: Druckdaten im Maßstab von 1:1 oder 1:10
- Anspruch: Haltbarkeit, Indoor oder Outdoor geeignet

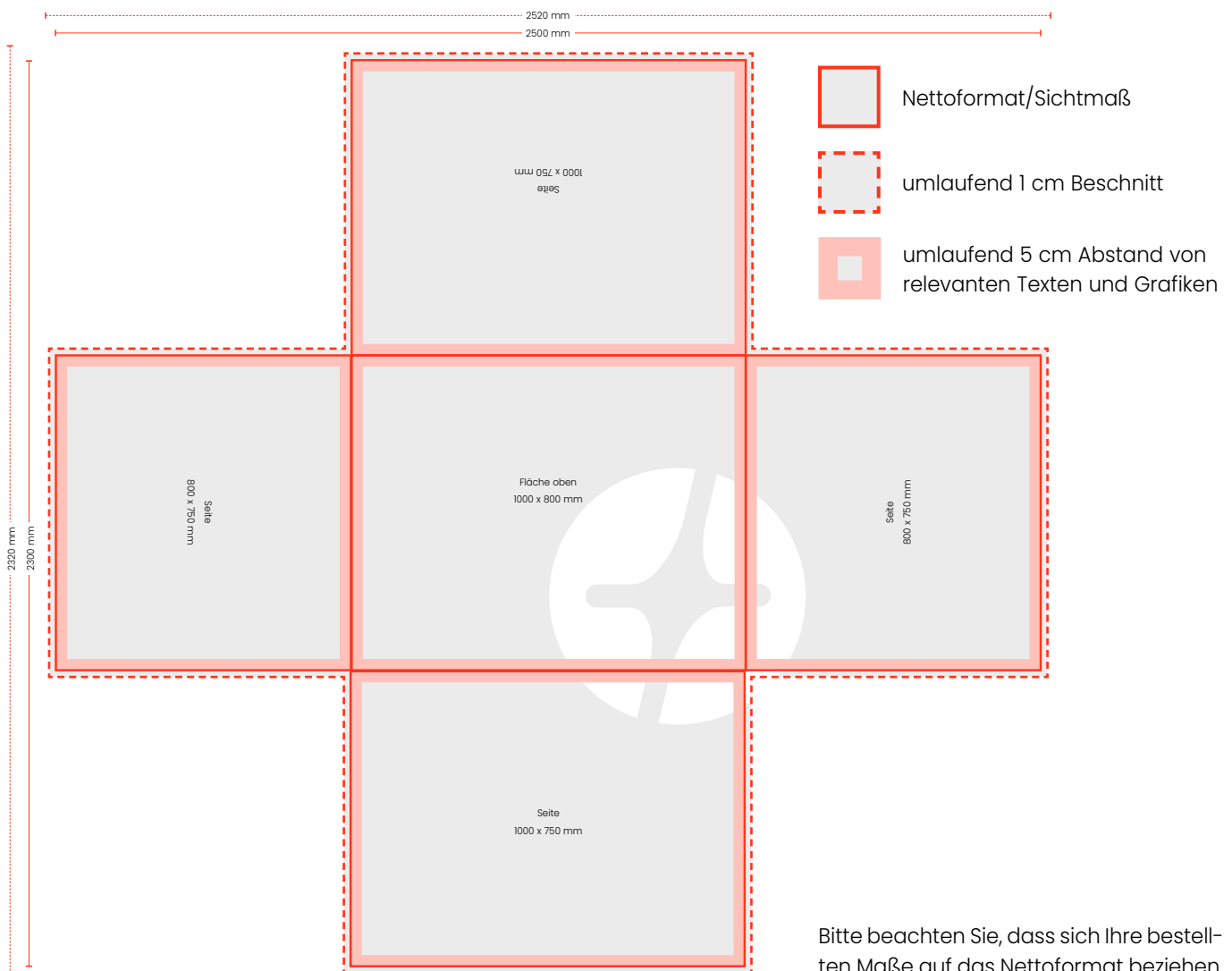


Die Cutcontour legen Sie bitte als SVG- DXF- oder DWG-Datei an, mit einer Stärke von 0,25 Punkt. Färben Sie die Kontur in Volltonfarbe 100 % Cyan ein und nennen diese „Cutcontour“. Bei weiteren Konfektionswünschen kontaktieren Sie bitte Ihren Projektleiter.

PALETTEN HUSSEN 1000 X 800 X75 MM

- Farbigkeit: CMYK
- Beschnittzugabe: umlaufend 30 mm um das Nettoformat
- Bildauflösung: Grundsätzlich gilt: Je mehr Pixel, desto feiner der Druck.
Großformatdrucke (> 5 m²) mindestens 35 ppi, maximal 120 ppi
Kleinformatdrucke (< 5 m²) mindestens 70 ppi, maximal 120 ppi
(jeweils bei einer Ausgabegröße von 1:1)
- Ausgabegröße: Druckdaten im Maßstab von 1:1 oder 1:10

Bedenken Sie, dass ein Maßstab von 1:10 bei einer Datei mit über 508 cm Seitenlänge unumgänglich ist, da größere Formate in den meisten Programmen nicht unterstützt bzw. keine Druckdaten aus diesen generiert werden können.



Bitte beachten Sie, dass sich Ihre bestellten Maße auf das Nettoformat beziehen.

PALETTEN HUSSEN 1200 X 800 X75 MM

- Farbigkeit: CMYK
- Beschnittzugabe: umlaufend 30 mm um das Nettoformat
- Bildauflösung: Grundsätzlich gilt: Je mehr Pixel, desto feiner der Druck.
Großformatdrucke (> 5 m²) mindestens 35 ppi, maximal 120 ppi
Kleinformatdrucke (< 5 m²) mindestens 70 ppi, maximal 120 ppi
(jeweils bei einer Ausgabegröße von 1:1)
- Ausgabegröße: Druckdaten im Maßstab von 1:1 oder 1:10

Bedenken Sie, dass ein Maßstab von 1:10 bei einer Datei mit über 508 cm Seitenlänge unumgänglich ist, da größere Formate in den meisten Programmen nicht unterstützt bzw. keine Druckdaten aus diesen generiert werden können.

